



Betriebliches Gesundheitsmanagement (BGM)

Competentia^{NRW}
KOMPETENZZENTRUM FRAU & BERUF
BONN/RHEIN-SIEG

Rebecca Nagel, 09.11.2020

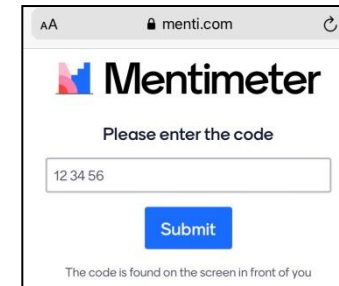
Check - In



★ Bitte halten Sie Ihr **Mobiltelefon** bereit!

★ Öffnen Sie Ihr Internet

★ Gehen Sie zu www.menti.com



★ Geben Sie folgenden Code ein:

☞ 4526515

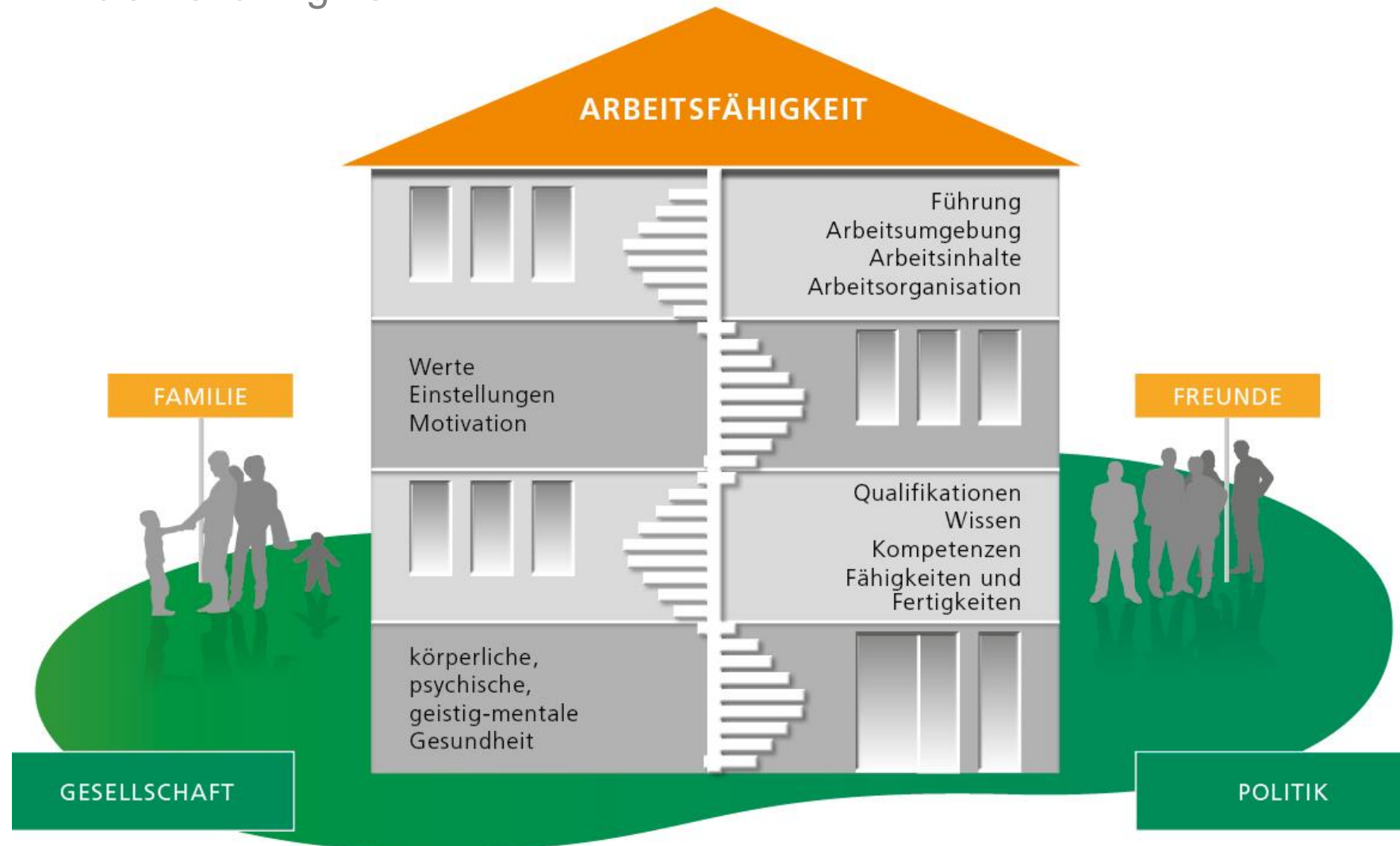
☞ 6026550

Check - In: Zusammenfassung



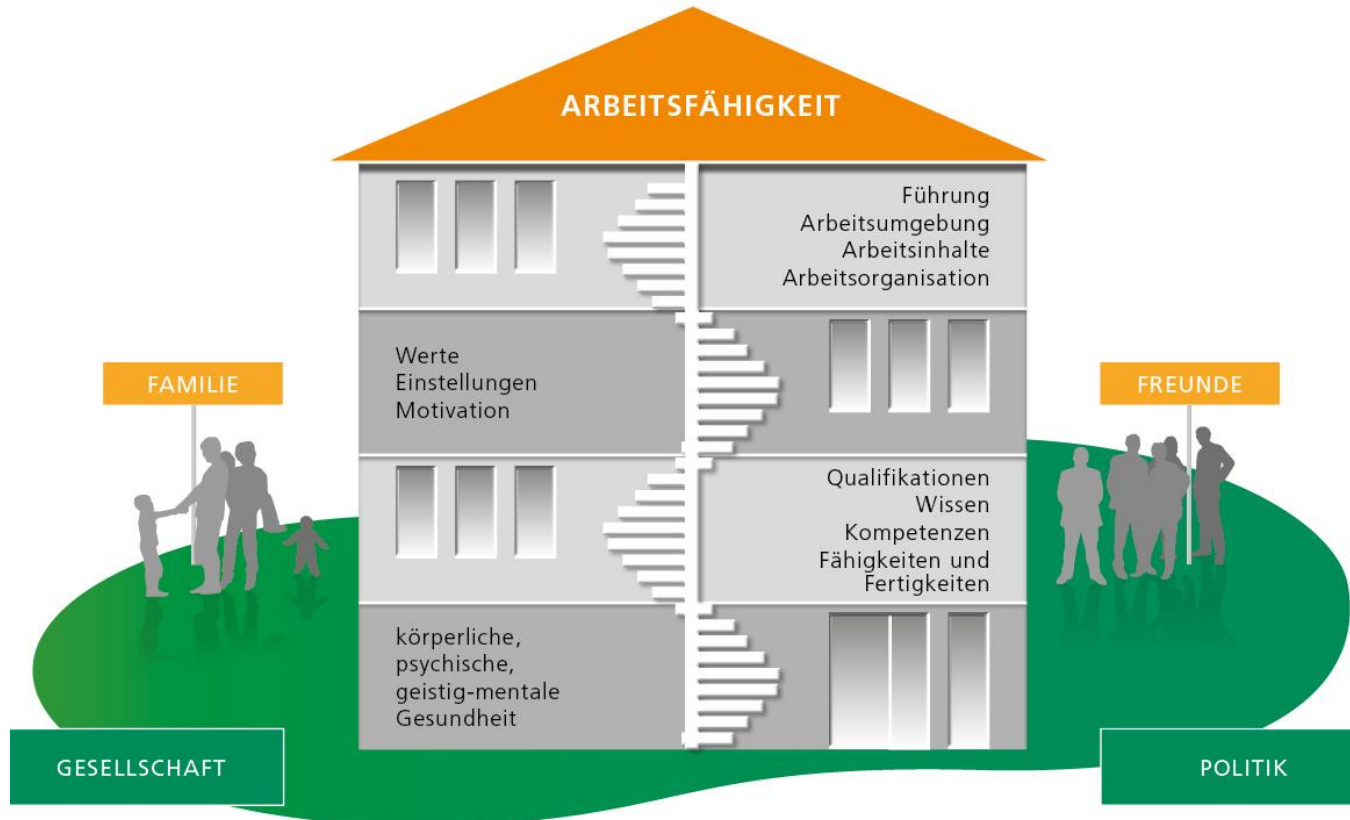
- ★ Gesundheit im Betrieb: alle Säulen der Gesundheit im Blick haben
 - ☞ körperlich, geistig, sozial
- ★ Maßnahmen sowohl personen- **als auch** organisationsbezogen
 - ☞ Verhaltens- und Verhältnisprävention)
- ★ BGM braucht Personen, die sich kümmern
 - ☞ z.B. BGM-Beauftragte*r
- ★ BGM braucht festgelegte Prozesse, die allen Beschäftigten bekannt sind
 - ☞ z.B. Betrieblichen Eingliederungsmanagement, Kommunikation über Gesundheit
- ★ BGM lebt vom Prinzip der Beteiligung der Beschäftigten
 - ☞ z.B. Mitarbeitendenbefragung, individuelle oder Teamgespräche, Interviews etc.

Haus der Arbeitsfähigkeit



in Anlehnung an Ilmarinen/Tempel 2013

Austausch und Diskussion



Einteilung in zwei bis drei Gruppen und Auswählen einer/s Moderatorin/s pro Gruppe



Gruppenaufgabe: Sharing Good Practise

Mit welchen Maßnahmen waren Sie in Ihrem Unternehmen in Bezug auf die „Etagen“ schon erfolgreich unterwegs?



Aufgabe Moderator/in: Leitung der Diskussion, Dokumentation der Ergebnisse und Vorstellung im Plenum



Bauen unseres gemeinsamen Hauses der Arbeitsfähigkeit



20 min

Unser gemeinsames Haus
der Arbeitsfähigkeit

Good Practise KMU – 1. Stock des Hauses der Arbeitsfähigkeit

1 Betriebliches Eingliederungsmanagement (BEM)
 Überwindung / Verhinderung von Arbeitsunfähigkeit

2 Medizinische Vorsorge
 Arbeitsmedizinische Vorsorgeuntersuchungen

3 Gesunde Ernährung
 Newsletter
 Mini-Medical Check

4 Bewegung und Sport
 Bewegungskurse vor Ort
 Kooperation mit Fitnessstudio

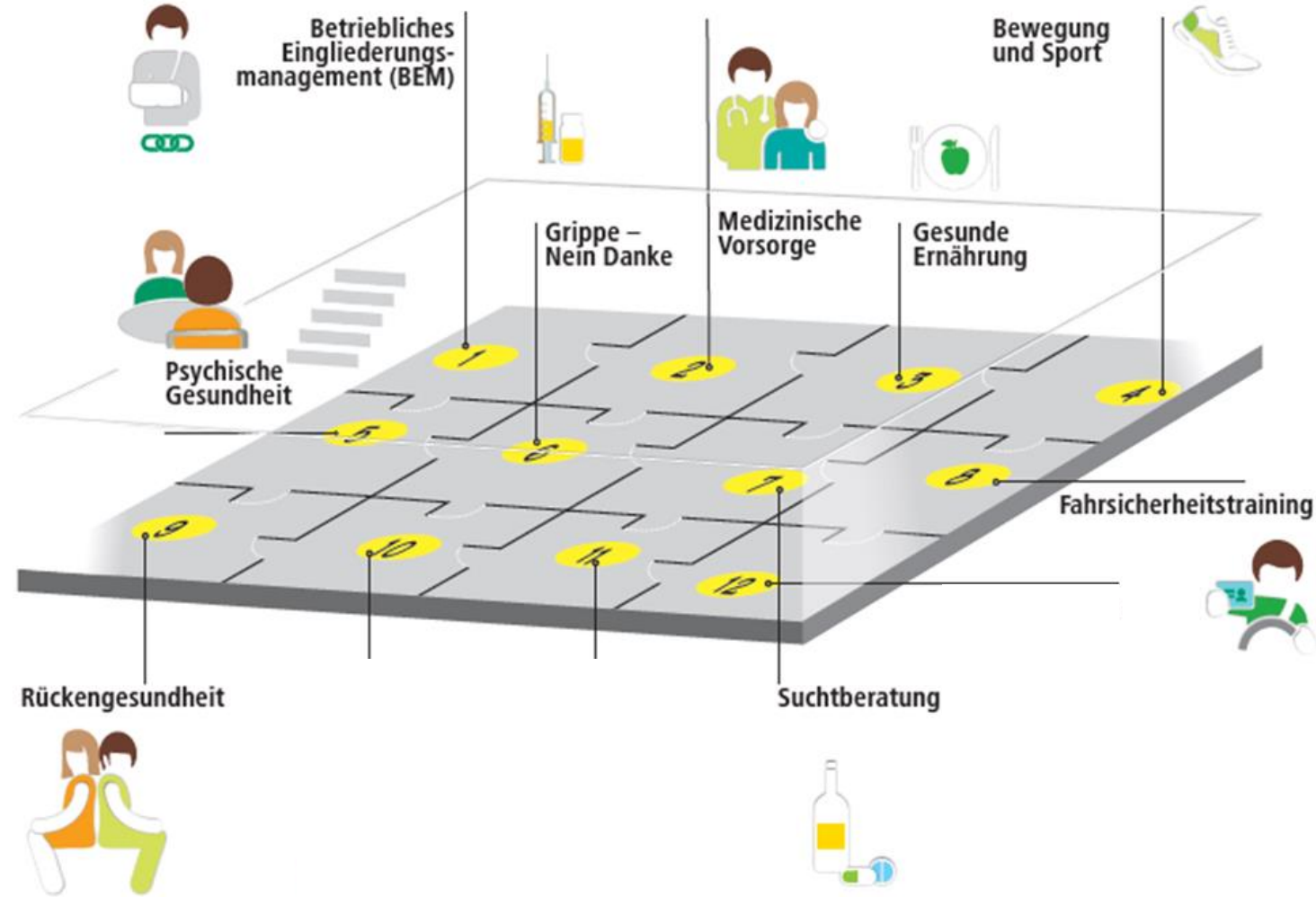
5 Psychische Gesundheit
 Psychosoziale Beratung
 Schuldnerberatung
 Rechtsberatung

6 Grippe – Nein danke
 Gripeschutzimpfung

7 Suchtberatung
 telefonisch wie persönlich

8 Fahrsicherheitstraining
 Gefahrensituationen erkennen, Straßenverhältnisse besser einschätzen, in kritischen Situationen richtig reagieren

9 Rückengesundheit
 Rückentraining am Arbeitsplatz
 Ergonomie am Arbeitsplatz
 Heben und Tragen
 Transporthilfen





**Vielen Dank
für Ihre
Aufmerksamkeit**

© B.A.D GmbH, 5045-FB- Gefährdungsbeurteilung psychischer Belastung,
Version 1.1, 08.02.2018

Kontakt

Rebecca Nagel
Beraterin Gesundheitsmanagement
rebecca.nagel@bad-gmbh.de

www.bad-gmbh.de

SICHER ARBEITEN. GESUND LEBEN

